

## Årsaker

- Truffet hindringer utvendig (fortauskant, huller i veien osv.)
- Overtrykk forsterker virkningen

**GOODYEAR**

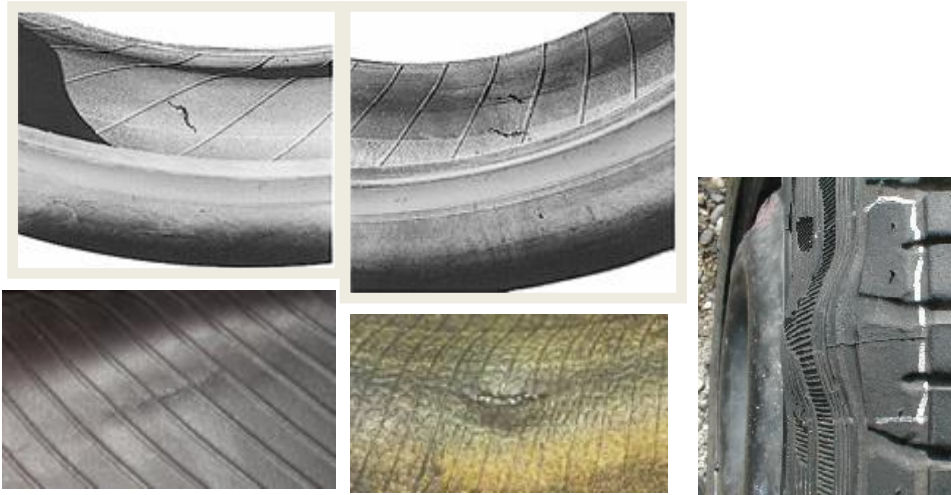
MADE TO FEEL GOOD.



# Sideskader

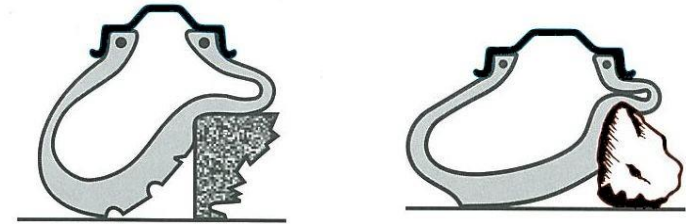
## Symptomer

- Utbuling på sideveggen
- Brudd i corden eller stress på innsiden
- Eventuelle merker på felg eller sidevegg



## Årsaker

- Truffet hindringer utvendig (fortauskant, huller i veien osv.)
- Overtrykk forsterker virkningen



## Resultat

- Ødelagt stamme og utbuling på sideveggen
- Svekkelser i stammen
- Gjennomtrenging av luft inne i dekket og separasjoner av lagene
- Plutselig trykktap (umiddelbart eller senere)

**GOODYEAR**

MADE TO FEEL GOOD.



# Hva skjedde?



## Årsaker

- Truffet hindringer på utsiden (fortauskanter, huller i veien, steiner osv.)
- Overtrykk forsterker virkningen

**GOODYEAR**

MADE TO FEEL GOOD.



# Frontkollisjoner

## Symptomer

- Økt slitasje på ett enkelt punkt, utbuling i slitebanen
- Skadde belter og/eller stamme (synlig fra innsiden og/eller utsiden)
- Større eller mindre skader på dekket på kollisjonspunktet



## Årsaker

- Truffet hindringer på utsiden (fortauskanter, huller i veien, steiner osv.)
- Overtrykk forsterker virkningen



## Resultat

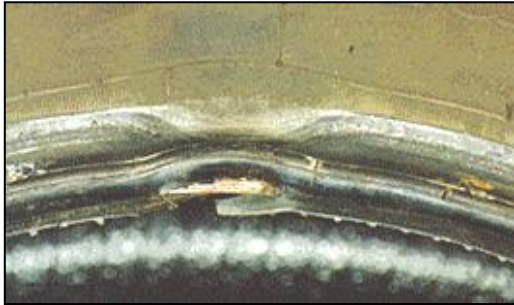
- Skader på den indre strukturen i dekket (vaierbelter og stamme) er ikke alltid synlige på utsiden.
- Gjennomtrenging av luft/vann i dekket og separasjoner av lagene i dekket.
- Svekkelse av dekkonstruksjonen.

**GOODYEAR**

MADE TO FEEL GOOD.



# Hva skjedde?



## Årsaker

- Feil i monterings- eller demonteringsprosess
- Utilstrekkelig bruk av smøremidler
- Bruk av feil eller skadde hjul

**GOODYEAR**

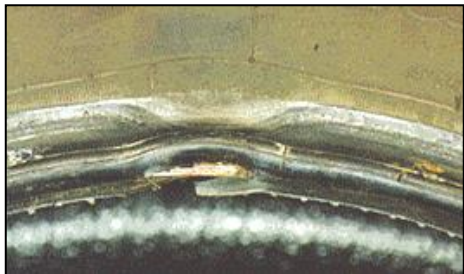
MADE TO FEEL GOOD.



# Monterings-skader

## Symptomer

- Brudd eller sprekk i gummien i beadamrådet
- Deformering eller brudd i beaden
- Utbuling i sideveggen på montert og oppumpet dekk



## Årsaker

- Feil i monterings- eller demonteringsprosess
- Utilstrekkelig bruk av smøremidler
- Bruk av feil eller skadde hjul



## Resultat

- Deformering eller brudd i beaden
- Brudd på gummien i på beaden
- Dekket er ikke egnet til bruk

**GOODYEAR**

MADE TO FEEL GOOD.



# Hva skjedde?



## Årsaker

- Ikke fulgt anbefalingene for lufttrykk
- Ikke fulgt reglene for samlet bruttovekt på kjøretøyet eller feil fordeling av last
- Ikke tilstrekkelig regelmessig overvåking av lufttrykket
- Mindre lekkasjer i ventil/felg/dekk

**GOODYEAR**

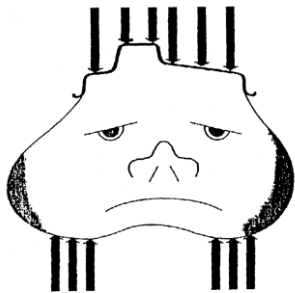
MADE TO FEEL GOOD.



# Overbelastning eller undertrykk

## Symptomer

- Økt slitasje på skuldrene i forhold til midten av slitebanen
- Synlig støv, flekker eller såkalt «elefanthud» på forseglingslaget på innsiden av dekket
- Misfarging av gummi
- Spor på sideveggen



## Årsaker

- Ikke fulgt anbefalingene for lufttrykk
- Ikke fulgt reglene for samlet bruttovekt på kjøretøyet eller feil fordeling av last
- Ikke tilstrekkelig regelmessig overvåking av lufttrykket
- Mindre lekkasjer i ventil/felg/dekk



## Resultat

- Rask og ujevn slitasje på sideveggen
- Fare for reversering av gummikomponenter (på grunn av varme) og muligvis oppløsning
- Sprekker på sideveggen
- Kjøretøyet oppfører seg ikke riktig (manglende stabilitet)

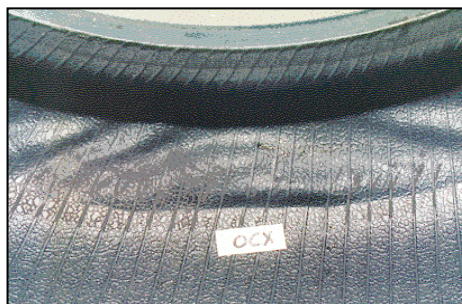
**GOODYEAR**

MADE TO FEEL GOOD.





# Hva skjedde?



## Årsaker

- Kontinuerlig kjøring med veldig lavt trykk i dekkene (på grunn av sprekk, mindre luftlekkasje i ventil/felg/dekk)

**GOODYEAR**

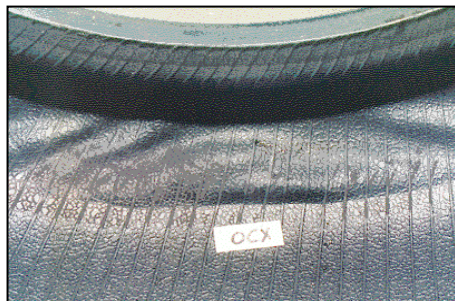
MADE TO FEEL GOOD.



# Punktering

## Symptomer

- Spor etter skader på sideveggen
- Ytre rift i stammen
- Spor etter omkretsslitasje på sideveggen



## Årsaker

- Kontinuerlig kjøring med veldig lavt trykk i dekkene (på grunn av sprekk, mindre luftlekkasje i ventil/felg/dekk)



## Resultat

- Unormal slitasje på sideveggen
- Rask slitasje på dekkskuldrene
- Fremmedelementer i dekket

**GOODYEAR**

MADE TO FEEL GOOD.



# Hva skjedde?



## Årsaker

- Ikke fulgt kjøretøysprodusentens anbefalinger for lufttrykk
- Ikke fulgt kjøretøysprodusentens anbefalinger for lufttrykk for faktisk belastning

**GOODYEAR**

MADE TO FEEL GOOD.



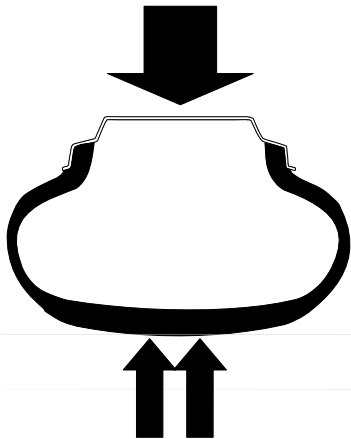
# Overtrykk

## Symptomer

- Økt slitasje langs midtlinjen i slitebanen



Over-inflation



## Årsaker

- Ikke fulgt kjøretøysprodusentens anbefalinger for lufttrykk
- Ikke fulgt kjøretøysprodusentens anbefalinger for lufttrykk for faktisk belastning



## Resultat

- Rask slitasje langs midtlinjen i slitebanen
- Redusert motstand mot støtskader og punktering
- Redusert komfort og sikkerhet
- Raskere slitasje på kjøretøyet (hjulopphenget)

**GOODYEAR**

MADE TO FEEL GOOD.



# Hva skjedde?



## Årsaker

- Hyppig gnidning mot fortauskanter og andre kanter



# Slipeskader på sideveggen

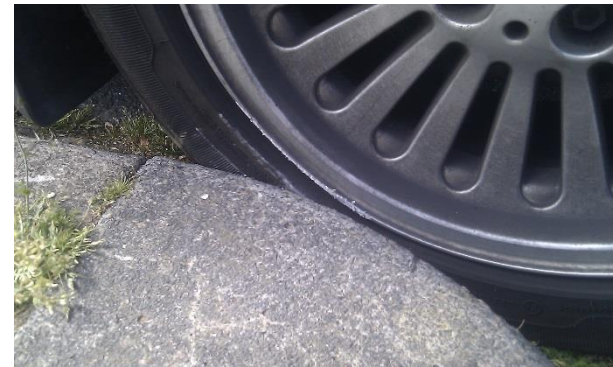
## Symptomer

- Skader/kutt på sideveggen



## Årsaker

- Hyppig gnidning mot fortauskanter og andre kanter



## Resultat

- Skadet stamme
- Svekkelse av dekkonstruksjonen.
- Fare for fremtidige sprekker i sideveggen

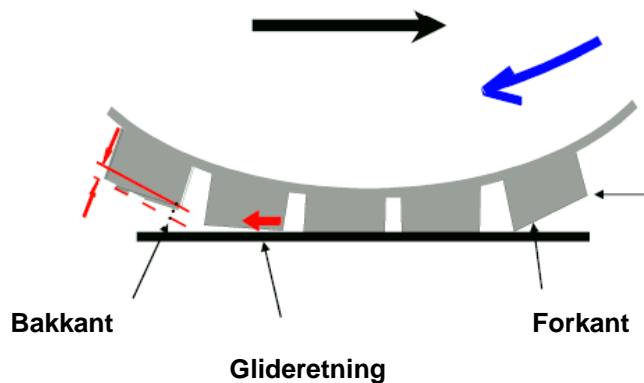


# Ujevn slitasje / hæl- og tåslitasje

## Symptomer

- Gradvis tilkommende unaturlige lyder under kjøring
- Mindre slitasje på forkanten enn bakkanten av mønsterblokkene
- Ujevn slitasje på én eller begge skuldre

Retningen på bilens bevegelse



- På ikke-drivakselen (bakkant) blir mønsterblokkene slitt konstant i samme retning (alltid mer i bakkant)
- På drivakselen slites mønsterblokkene fra to retninger, som gir ujevn, men også akselerert slitasje

## Årsaker

- Ujevnt lufttrykk, problemer som skyldes konstruksjonen eller innstillingen av fjæring / hjulinnetting

## Resultat

- Gradvis tilkommende ujevn slitasje på skuldrene (dette er vanligvis tydeligere og lettere å se på bakakselen eller ikke-drivakselen)
- Økt støynivå



**GOODYEAR**

MADE TO FEEL GOOD. 15D.



# Slitasje påvirket av cambervinkelen



## Symptomer

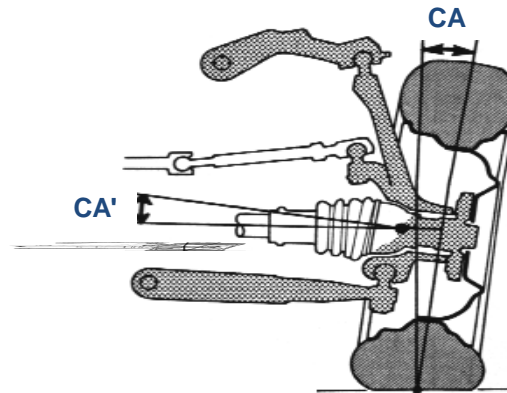
- Økt slitasje i mønsteret ved skulderen med gnisninger langs kanten i lengderetning

## Årsaker

- For stor positiv eller negativ cambervinkel
- Skader på mekaniske deler som resultat av et sammenstøt
- Utslitte deler i hjulopphenget

## Resultat

- Lokal og rask slitasje på den ytre kanten av slitebanen ved for stor positiv cambervinkel, og på den indre kanten ved for stor negativ cambervinkel



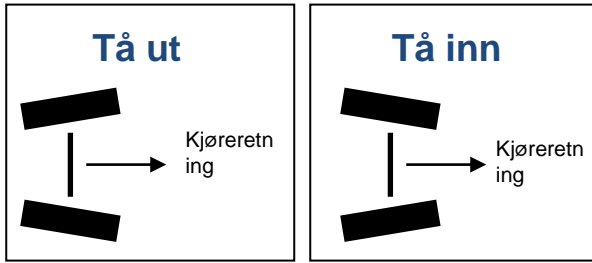
**GOODYEAR**

MADE TO FEEL GOOD. 16D.





# Slitasje påvirket av tå inn / tå ut



## Symptomer

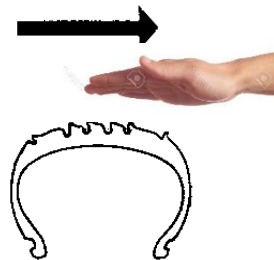
- Slitasje over hele bredden av slitebanen, gnisninger på kantene i lengderetning (bakkant(forskyvning))

## Årsaker

- Feil hjulinnetting (tå inn, tå ut)
- Skader på mekaniske deler som resultat av et sammenstøt
- Utslitte deler i hjulopphenget

## Resultat

- Ujevn og rask slitasje på hjulene på den ene akselen
- Mulighet for unaturlig lyd under kjøring på grunn av utvikling av ujevn slitasje / hæl-og-tå-slitasje



Gnisninge

**GOODYEAR**

MADE TO FEEL GOOD.